

ЗВУКОИЗОЛЯЦИЯ ПОТОЛКА: ЛЕГКО И БЫСТРО!

ЧТО НАМ НУЖНО:



Звукоизоляция
АКУСТИКНАУФ



Лента уплотнительная
КНАУФ-Дихтунгсбанд



КНАУФ-профиль
направляющий (ПН)
потолочный



КНАУФ-профиль
потолочный (ПП)



Подвесы



КНАУФ-лист
(ГСП-А)



Саморезы с
потайной головкой

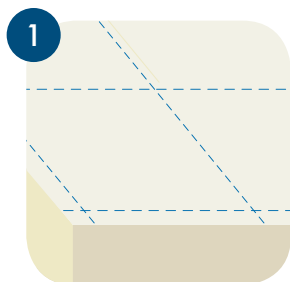


Дюбели для
КНАУФ-листа

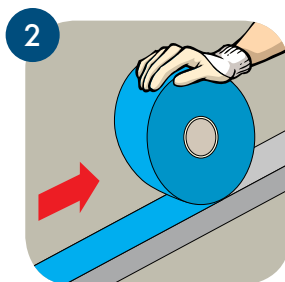


Канцелярский нож

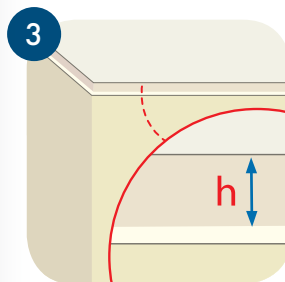
УСТАНОВКА



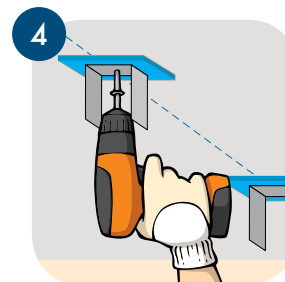
1 Делаем разметку уровня потолка и мест крепления подвесов.
Шаг направляющих профилей 1200 мм, потолочных не более 600 мм.



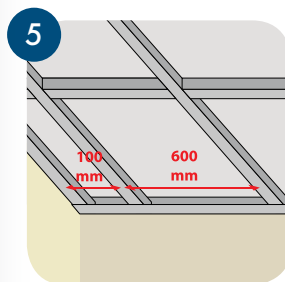
2 Наносим на наружную поверхность профилей уплотнительную ленту КНАУФ.



3 Наносим упругую прокладку на стены по периметру конструкции подвесного потолка. Высота конструкции (h) равна высоте конструкции потолка.



4 Устанавливаем подвесы с прокладкой уплотнительной лентой.



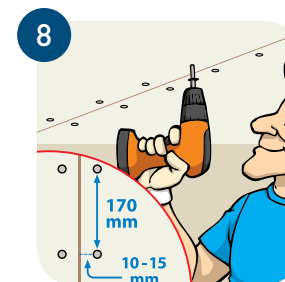
5 Монтируем направляющие и потолочные профили. Проводим выравнивание каркаса с помощью подвесов.



6 Отмеряем и нарезаем звукоизоляцию АкустиКНАУФ. Ширина материала на 10 мм больше шага каркаса.



7 Устанавливаем АкустиКНАУФ в каркас. Толщина материала определяется высотой конструкции.



8 Монтируем КНАУФ-листы к каркасу. Шаг крепления не более 170 мм.

ПОТОЛОК ГОТОВ!